

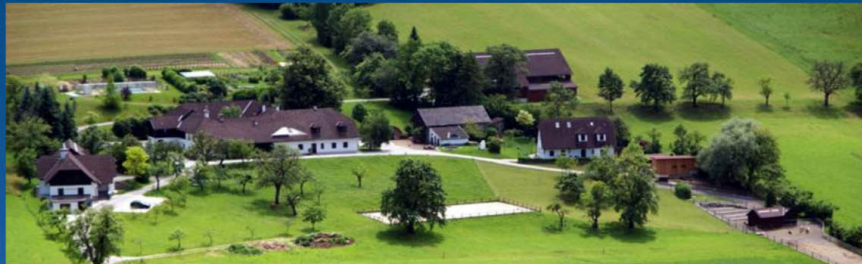
Himmelschlüsselhof

(Ferme de la clé du ciel)

Communauté thérapeutique et sociale de vie et de travail

Land de Basse Autriche, dans le Texingtal

REFERENCES



Cette Communauté Thérapeutique et Sociale de Vie et de Travail pour personnes handicapées fut créée sous forme d'association, en 1991, dans la vallée du Texingtal, située dans les préalpes de Basse Autriche.

Cette institution offre à des personnes handicapées, tant sur le plan physique que mental, non seulement une prise en charge affectueuse dans un environnement quasi familial, mais également d'intéressantes activités dans l'exploitation agricole qui y est intégrée.

Physiothérapie, hippothérapie, thérapie par la natation, dessin et chant, mais aussi beaucoup d'autres possibilités ayant des actions autant thérapeutiques que sportives sont proposées au Himmelschlüsselhof.

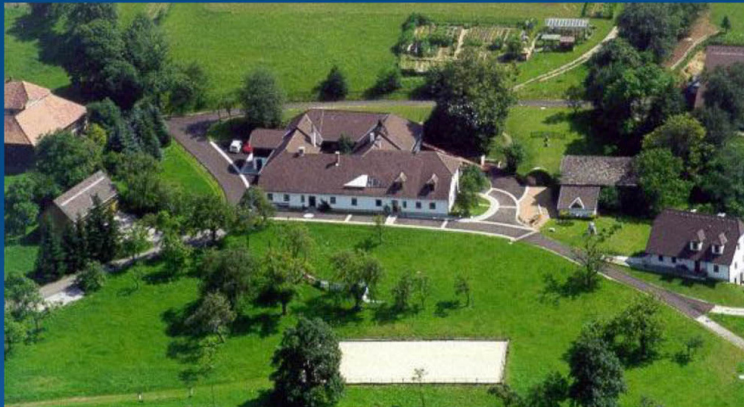
Mme Fischer, fondatrice et directrice bénévole de cette institution est activement soutenue par ses filles, ainsi que par une équipe très qualifiée pour l'accueil de ces personnes handicapées physiques et mentales.

Une bonne et complète prise en charge, cela inclut bien entendu également les besoins élémentaires comme boire et manger de la nourriture saine.

Et afin d'offrir le meilleur à ses protégés qui leur sont confiés, l'exploitation agricole intégrée à l'association (env. 17 hectares) est gérée en biodynamie, suivant les directives "DEMETER"



REFERENCES



Proposer la meilleure eau possible, cela fait également partie d'une alimentation saine. C'est ainsi que Mme Fischer en arriva finalement à la vivification naturelle de EWO. Convaincue, tant par les mécanismes naturels, que par la qualité des produits, cela l'amena finalement à acquérir plusieurs appareils EWO.

En plus d'un module pour l'activation de l'eau potable, furent également installés des appareils pour l'amélioration de la qualité de l'eau de la piscine, ainsi que pour celle des deux réseaux de chauffage central.



“Après quelques mois seulement de fonctionnement des appareils EWO pour l'eau sanitaire et la piscine, nous furent enthousiasmés par l'amélioration de la qualité de l'eau. Non seulement les résidents, mais aussi l'ensemble du personnel apprécie le meilleur goût de l'eau, en buvant leur café du matin. Lors des thérapies dans la piscine, on ressent également le changement. C'est inexplicable, mais, c'est agréable, quelque chose a changé !”

Et en ce qui concerne les installations de chauffage, Mme Fischer en est convaincue, latechnologie EWO aura certainement un effet positif, selon ses propres déclarations.

<http://www.himmelschluesselhof.net>

